

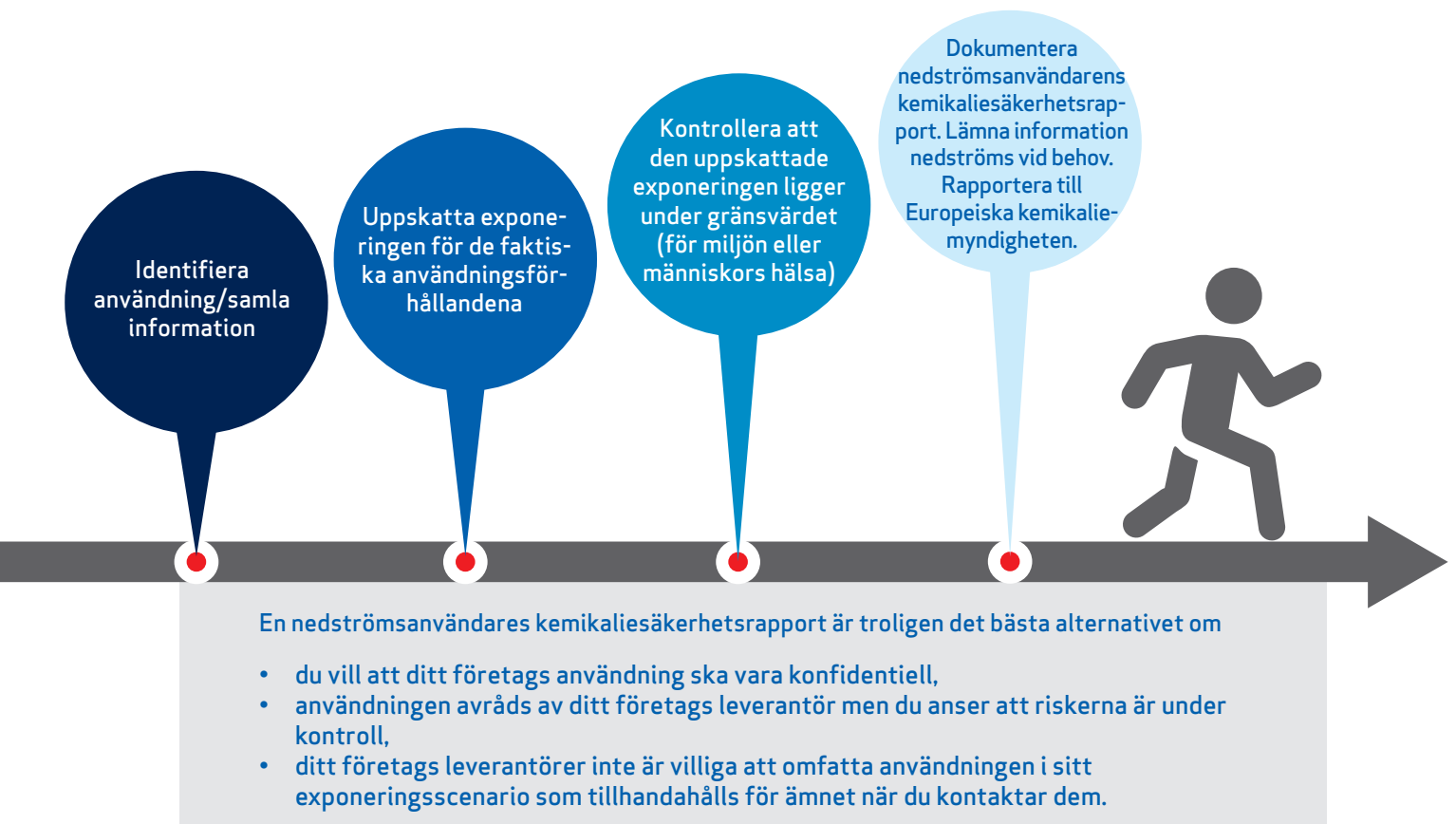
Om NEDSTRÖMSANVÄNDARES KEMIKALIESÄKERHETSRAPPORT

Reach/CLP-tips för kemikalieanvändare

ECHA-19-B-12-SV

När du får exponeringsscenarioer (ES) bifogade till säkerhetsdatablad (SDS) måste du kontrollera att ditt företags användning och användningsförhållanden omfattas av det exponeringsscenario som tillhandahålls av ditt företags leverantör. Om så inte fallet finns alternativet att sammanställa en nedströmsanvändares kemikaliesäkerhetsrapport. I det här dokumentet beskrivs de viktigaste stegen.

Sammanställning av en nedströmsanvändares kemikaliesäkerhetsrapport – de viktigaste stegen



Vad innebär det här för ett företag som använder kemikalier?

En nedströmsanvändares kemikaliesäkerhetsrapport kan vara enkel eller komplex beroende på situationen. Den kompetens som krävs motsvarar vanligtvis en miljö- och hälsoskyddsansvarig som kan kontrollera exponeringsscenarierna och genomföra riskbedömningar i enlighet med annan lagstiftning om miljö, hälsa och säkerhet, och som kan bedöma när större sakkunskap krävs för att genomföra kemikaliesäkerhetsbedömningen.

Kontrollera följande innan du börjar:

- Finns det andra möjliga alternativ, exempelvis att implementera användningsförhållandena, ersätta användningen med ett alternativt och säkrare ämne/process eller att be leverantören att omfatta ditt företags användning?
- Gäller några undantag (använder ditt företag exempelvis mindre än 1 ton per år)?
- Har din sektorsorganisation utarbetat lämpliga sektorbaserade bedömningar?
- Går det att utnyttja riskbedömningar som genomförts på plats enligt annan lagstiftning om miljö, hälsa och säkerhet?

Var kan jag få mer information om en NEDSTRÖMSANVÄNDARES KEMIKALIESÄKERHETSRAPPORT?

- Europeiska kemikaliemyndighetens praktiska vägledning 17 om hur man sammanställer en nedströmsanvändares kemikaliesäkerhetsrapport: http://echa.europa.eu/documents/10162/13655/pg17_du_csr_final_sv.pdf
- Mer information om hur man kontrollerar exponeringsscenarier:
 - Den interaktiva guiden om säkerhetsdatablad och exponeringsscenarier: <https://echa.europa.eu/sv/safety-data-sheets-and-exposure-scenarios-guide>
 - Europeiska kemikaliemyndighetens praktiska vägledning 13 om hur nedströmsanvändare kan hantera exponeringsscenarier: https://echa.europa.eu/documents/10162/13655/du_practical_guide_13_sv.pdf



Klicka på taggen för att söka relevant innehåll om nedströmsanvändare

Taggad som:

Nedströmsanvändare

Var hittar jag mer information om NEDSTRÖMSANVÄNDARE?

- Webbssidor som innehåller information som särskilt riktar sig till nedströmsanvändare har taggats därefter. Klicka på taggen för att öppna listan med relevant innehåll.