

Programma di lavoro 2016 - Punti salienti

L'ECHA lavora per un uso sicuro delle sostanze chimiche. Rappresenta la forza motrice per l'attuazione della legislazione dell'Unione europea sulle sostanze chimiche allo scopo di tutelare la salute umana e l'ambiente e di promuovere l'innovazione e la competitività.



L'Agenzia aiuta le aziende a rispettare la normativa, promuove l'uso sicuro delle sostanze chimiche, fornisce informazioni sulle stesse e tratta le sostanze chimiche che destano preoccupazione.

Nel 2016, le priorità dell'ECHA sono definite dai suoi quattro obiettivi strategici.

1

Massimizzare la disponibilità di informazioni di elevata qualità per consentire la fabbricazione e l'uso sicuri di sostanze chimiche

Il 2016 è un anno fondamentale per prepararsi all'ultima scadenza di registrazione REACH. Entro il 2018, le aziende che producono o importano sostanze chimiche in quantità pari o superiori a una tonnellata all'anno devono aver registrato le loro

sostanze. Molti di questi dichiaranti sono piccole e medie imprese.

Aiutare le aziende a conformarsi

Per aiutare le aziende a preparare le loro registrazioni, l'ECHA adotterà una nuova generazione di strumenti informatici di facile utilizzo per la preparazione e presentazione dei fascicoli. Un ulteriore supporto ideato per le piccole e medie imprese sarà fornito attraverso guide pratiche, documenti di orientamento e la rete di helpdesk nazionali. Ciò consente all'ECHA di invitare i nuovi dichiaranti a iniziare, già nel 2016, la presentazione dei fascicoli per la scadenza del 2018.

Unitamente ai partner del settore sono stati sviluppati, per gli utilizzatori a valle delle sostanze chimiche e per i dichiaranti, ulteriori modelli e strumenti di supporto, che consentiranno di trasmettere informazioni sull'uso

delle sostanze e sulle condizioni d'utilizzo nella catena d'approvvigionamento.

Verificare le sostanze che potrebbero destare preoccupazione

Per migliorare la sicurezza delle sostanze chimiche, l'ECHA verifica la conformità delle informazioni contenute nei fascicoli di registrazione, concentrandosi sulle sostanze che potrebbero comportare eventuali potenziali rischi per la salute umana e per l'ambiente.

L'ECHA incoraggia le imprese a migliorare e aggiornare i propri fascicoli di registrazione. L'Agenzia comunica in anticipo le sostanze che potrebbero essere selezionate per il controllo di conformità.

L'ECHA valuta, inoltre, tutte le proposte per effettuare sperimentazioni di sostanze sugli animali vertebrati. Entro il 1° giugno 2016, si concluderà l'esame di tutte le proposte di sperimentazione presentate entro la scadenza di registrazione del 2013.

Banca dati: informazioni sulle sostanze chimiche

Al fine di sviluppare la sua esclusiva banca dati sulle sostanze chimiche, l'ECHA continuerà a migliorare l'accessibilità e la semplicità di utilizzo dei dati. Si tratta di informazioni riguardanti 120 000 sostanze chimiche, compresi i dati sulle proprietà intrinseche, i rischi, gli usi e il quadro normativo, riunite in una struttura di facile accesso.

L'ECHA e le autorità degli Stati membri vagliano

2 Mobilizzare le autorità affinché usino in modo intelligente le informazioni per identificare le sostanze chimiche preoccupanti e affrontare le relative problematiche

le banche dati dell'Agenzia e identificano le sostanze chimiche potenzialmente pericolose. Decidono in merito allo strumento di valutazione adeguato (controllo di conformità o valutazione della sostanza) o sulle misure di gestione dei rischi (restrizioni, autorizzazione o classificazione ed etichettatura armonizzate) per affrontare le questioni che destano preoccupazione. Si presume che, nel 2016, saranno controllate molte più sostanze tramite queste misure.

L'ECHA prevede di ricevere un numero elevato di domande di autorizzazione per l'uso di sostanze chimiche pericolose nel 2016. Prima di elaborare i pareri sull'autorizzazione, l'Agenzia promuoverà attivamente consultazioni pubbliche per raccogliere, da terze parti, informazioni su sostanze o tecniche alternative meno pericolose.

3 Affrontare le sfide scientifiche fungendo da punto di riferimento per il consolidamento delle capacità scientifiche e normative di Stati membri, istituzioni europee e altri attori

L'ECHA sviluppa la propria capacità scientifica in conformità con la sua strategia scientifica normativa. Nel 2016, ciò include un quadro di valutazione comparativo per gli endpoint ambientali; lavorare sull'accettazione normativa di nuovi metodi di test che aiutino a evitare le sperimentazioni sugli animali e migliorare la qualità dei dati sui nanomateriali nei fascicoli di registrazione.

STIME PER IL 2016

Massimizzare la disponibilità di dati di elevata qualità

Fascicoli di registrazione inviati (inclusi aggiornamenti)	10 000
Richieste di informazioni (correlate alla registrazione)	1 600
Richieste di denominazioni alternative	100
Notifiche per PPORD (Attività di ricerca e sviluppo orientata ai prodotti e ai processi)	300
Decisioni sui controlli di conformità	180
Decisioni sulle proposte di sperimentazione	250
Esami di verifica della valutazione dei fascicoli.	350

Mobilizzare le autorità affinché identifichino le sostanze chimiche preoccupanti e prendano i necessari provvedimenti

Valutazioni di sostanze concluse	45
Proposte di restrizione	10
Proposte di identificazione di sostanze estremamente preoccupanti	20
Proposte di classificazione e di etichettatura armonizzate	60
Domande di autorizzazione	60

4 Farsi carico degli attuali e di nuovi compiti legislativi in maniera efficiente ed efficace, adattandosi, nel contempo, alle imminenti riduzioni di risorse

L'ECHA sviluppa i suoi sistemi informatici, sia per sostenere il settore produttivo, sia per snellire i processi amministrativi interni.

Biocidi

L'ECHA sostiene il lavoro degli Stati membri nell'ambito del programma di revisione dei principi attivi a norma del regolamento sui biocidi e nella preparazione dei relativi pareri emessi dal comitato sui biocidi. L'Agenzia si impegna ad adottare un modello efficace per la gestione dell'autorizzazione dei principi attivi e dei biocidi. Si occupa, inoltre, di completare gli orientamenti destinati al settore.

Relazione sull'attuazione del regolamento REACH

L'ECHA ha redatto la sua seconda relazione quinquennale sul funzionamento dei regolamenti REACH e CLP. L'attenzione è incentrata sulle proposte riguardanti le modalità per rendere il lavoro di legislazione più efficace ed efficiente in futuro.

Fornire un supporto specifico per le PMI

L'ECHA supporta le piccole e medie imprese che si preparano per la scadenza della registrazione REACH 2018 attraverso

- pagine web dedicate, seminari online e orientamento per i nuovi dichiaranti;
- strumenti e modelli per gli utilizzatori a valle - aziende che utilizzano sostanze chimiche
- informazioni migliorate sulle sostanze chimiche.
- fornitura di orientamenti e altri documenti rilevanti nelle 23 lingue dell'UE

Alternative alle sperimentazioni sugli animali

L'ECHA promuove metodi di sperimentazione alternativi e si adopera per assicurare che la sperimentazione sugli animali sia utilizzata dal settore solo come ultima risorsa. Ciò include:

- fornire consulenza sui nuovi metodi di sperimentazione e di valutazione che possono essere utilizzati per la scadenza di registrazione del 2018;
- produrre aggiornamenti dei documenti di orientamento contenenti le alternative alla sperimentazione sugli animali;
- esaminare tutte le proposte di sperimentazione nei fascicoli di registrazione per garantire che la produzione di informazioni avvenga in base alle reali esigenze d'informazione e che siano evitate sperimentazioni inutili sugli animali.

STIME PER IL 2016

Biocidi

Principi attivi da valutare	50
Domande di autorizzazione dell'Unione	8
Domande di fornitori di principi attivi	35
Domande in materia di equivalenza tecnica e similarità chimica	30

PIC

Notifiche PIC	6 300
---------------	-------

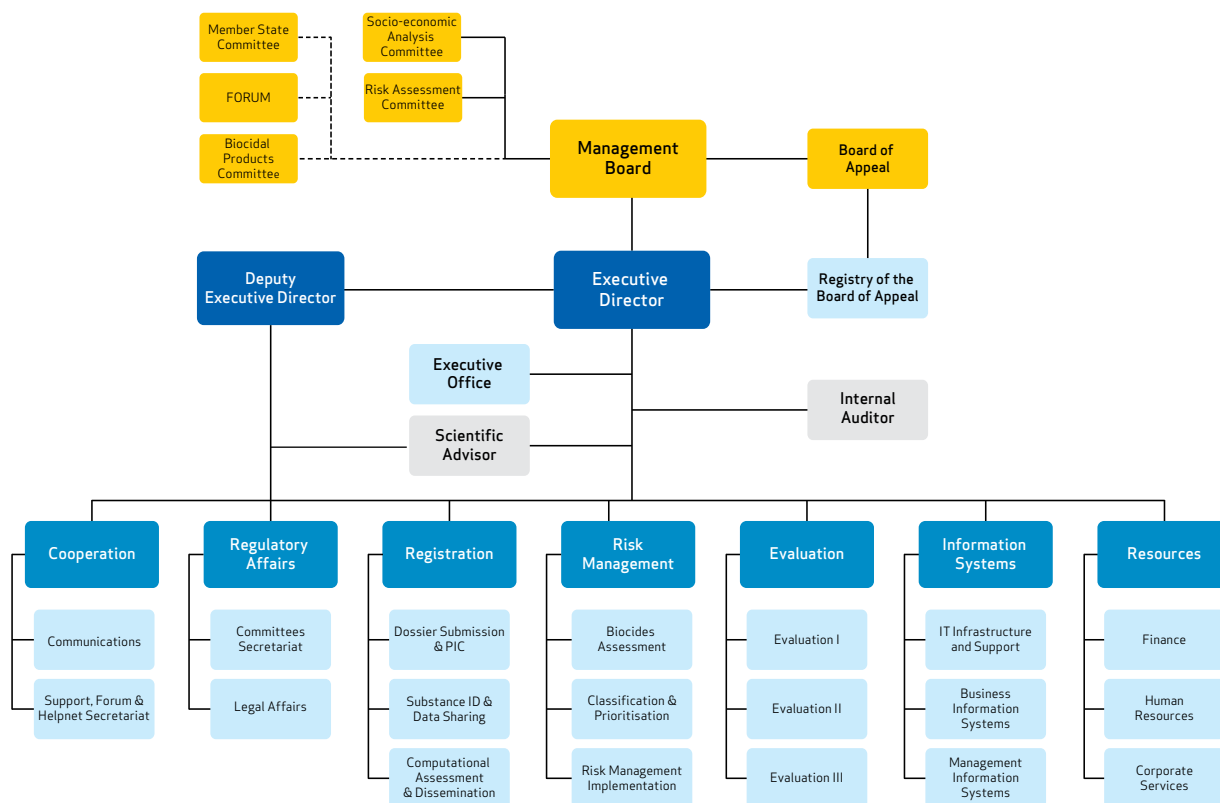
Altro

Richieste di informazioni agli helpdesk	7 950
Verifiche delle dimensioni delle aziende	250
Ricorsi presentati	26



ORGANIGRAMMA AL FEBBRAIO 2015

- Organi dell'ECHA
- Unità
- Direttore esecutivo
- Personale
- Dirigenza



L'ECHA IN SINTESI

- Circa 600 membri del personale provenienti dalla maggior parte dei paesi dell'UE
- 4 comitati scientifici composti da esperti dei 28 Stati membri dell'UE e di 2 Stati appartenenti al SEE
- Forum delle autorità nazionali di attuazione
- Un bilancio pari a 107 milioni di EUR per il 2016



Programma di lavoro 2016
echa.europa.eu/publications

